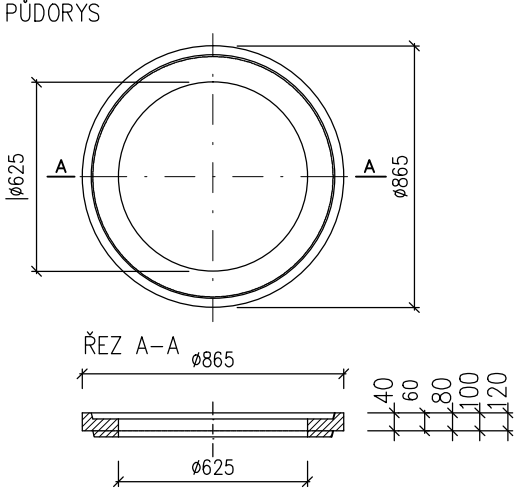
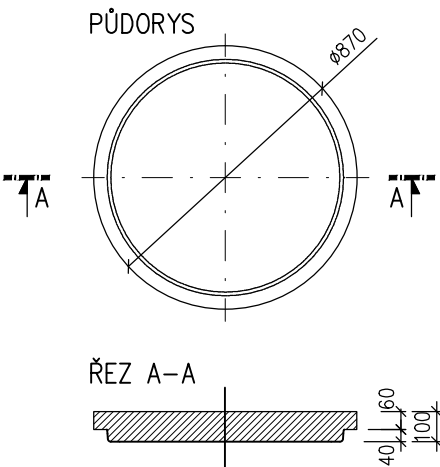


REVIZNÍ BETONOVÁ ŠACHTA DN 1000  
M 1:25

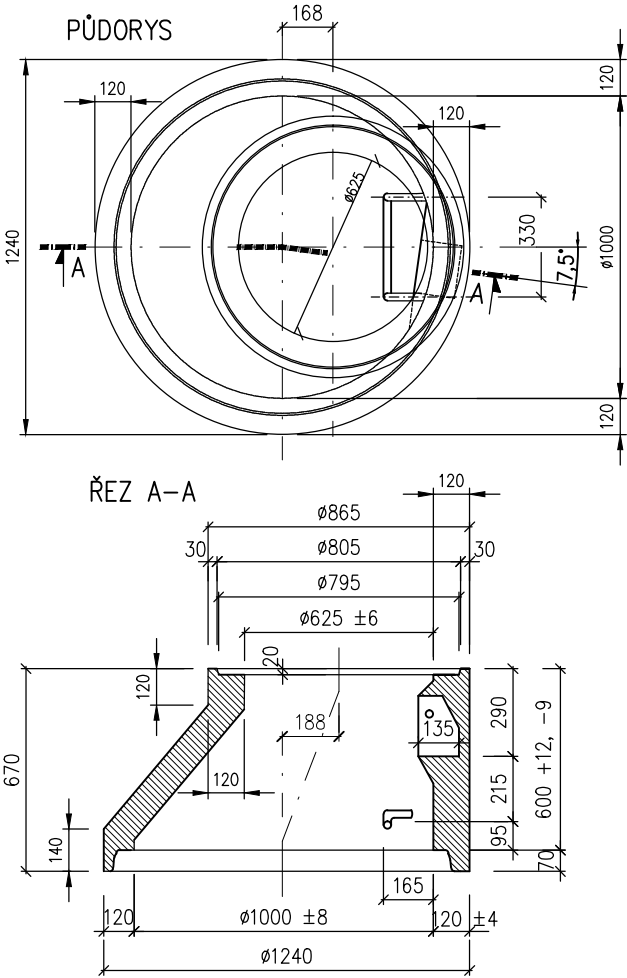
VYROVNÁVACÍ PRSTENEC



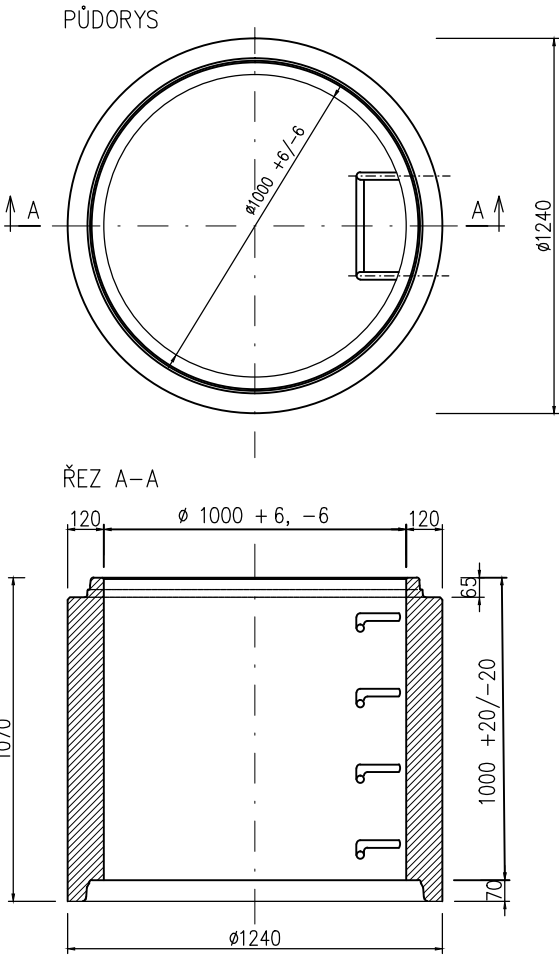
ZÁKRYTOVÁ DESKA/POKLOP



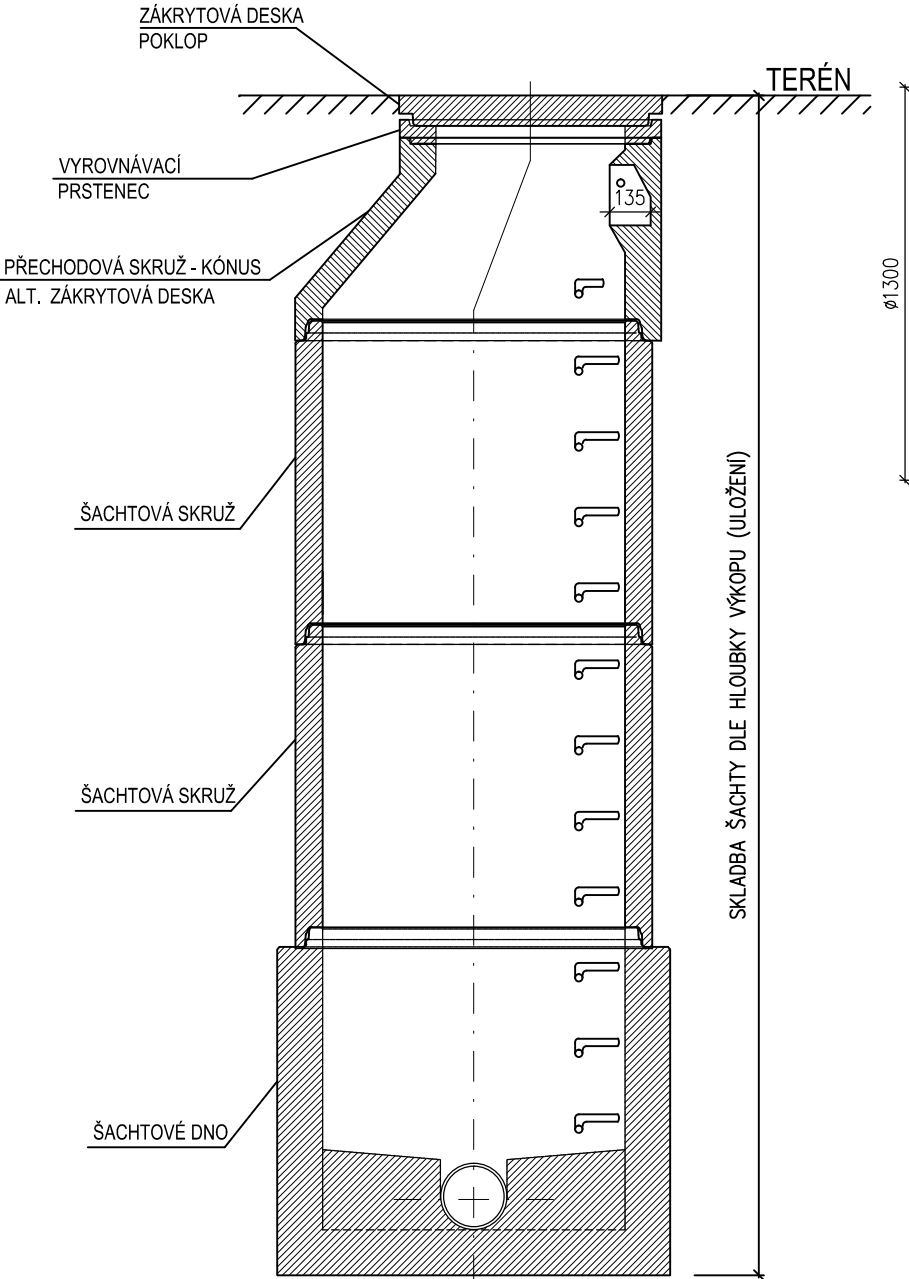
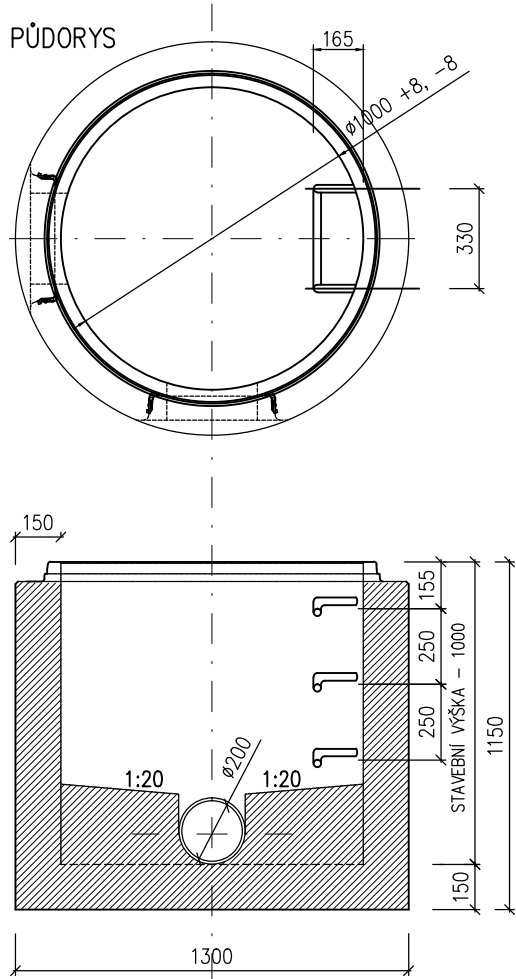
PŘECHODOVÁ SKRUŽ - KÓNUS



ŠACHTOVÁ SKRUŽ



ŠACHTOVÉ DNO



POZNÁMKA:  
SKLADBA JEDNOTLIVÝCH REVIZNÍCH A SPADIŠŤOVÝCH ŠACHET VIZ VÝKAZ VÝMĚR

±0,000 = 525,700 m n.m.      SOUŘADNICOVÝ SYSTÉM: JTSK      VÝŠKOVÝ SYSTÉM: Bpv			<b>MAXXI-THERM</b> s.r.o. projekční a poradenská činnost Ocelářská 473/29, 703 00 OSTRAVA 3 tel.: 596 913 265, 736 163 711 IČO: 277 77 685 e-mail: maxxitherm@seznam.cz
ZODP. PROJEKTANT	VYPRACOVAL	KRESLIL	
Ing. Michal Havlíček	Ing. Michal Havlíček	Ing. Martin Galuška	
INVESTOR: AL INVEST Břidličná, a.s. Bruntálská 167, 793 51 Břidličná			DATUM: 01/2026
AKCE: ALFAGEN - Technologická příprava vsázky			ARCH. Č.: 52/25
MÍSTO STAVBY: p. č. 1966, 1968, 2412 a další; k. ú. Břidličná [614998]			FORMÁT: 297x420
STAVEBNÍ OBJEKT:			MĚŘÍTKO: 1:25
ČÁST: D.2 Dokumentace technických a technologických zařízení			STUPEŇ PD: DPS
OBSAH: D.2.3 - Areálová dešťová kanalizace			Č. VÝKRESU: D.2.3-B11
NÁZEV: REVIZNÍ BETONOVÁ ŠACHTA DN 1000			